

Uniel

Светодиодные светильники для ЖКХ влагозащищенные антивандальные накладные ULW-K20

Светильники светодиодные влагозащищенные антивандальные серии ULW-K20 предназначены для внутреннего освещения помещений ЖКХ, общественных и административных зданий и сооружений, вспомогательных помещений жилых домов (подъездов, холлов, подвалов и т. п.), подсобных и складских помещений, коридоров, входных групп и лестничных пролётов. Изготавливаются в исполнении УХЛ 1.



ULW-K20B / ULW-K20D
с датчиком движения



ULW-K20A / ULW-K20C

8 Вт

12 Вт

6000 К

**Плафон снимается только с помощью специального ключа (входит в комплект).*

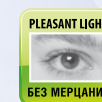


АНТИВАНДАЛЬНОЕ ИСПОЛНЕНИЕ*

МЕТАЛЛИЧЕСКОЕ ОСНОВАНИЕ

НАКЛАДНОЙ МОНТАЖ

СОВРЕМЕННЫЙ СТИЛЬ



Сделано
в России

Uniel

Светодиодные светильники для ЖКХ ULW-K20

Технические характеристики



Модели ULW-K20B 8W/6000K SENSOR IP54 WHITE и ULW-K20D 12W/6000K SENSOR IP54 WHITE оснащены **датчиком движения**.

Диапазон уровня освещенности, при которой включается светильник, регулируется — **3–2000 лк**.

Диапазон длительности работы после прекращения движения регулируется — **10–420 секунд**.

Максимальное **расстояние обнаружения** при температуре 24°C и влажности воздуха до 93% — **6 метров**.

Потребляемая мощность в дежурном режиме не более **0,5 Вт**.



В комплект поставки входит крепеж и специальный ключ для снятия плафона светильника.

Наименование	Код для заказа	Датчик движения	Мощность Вт	Световой поток лм	Цветовая температура К	Напряжение В	Частота Гц	Угол рассеивания °	Размер светильника, мм	Класс энергопотребления	Кп %	Транспортная упаковка шт.
ULW-K20A 8W/6000K IP54 WHITE	UL-00005229	нет	8	600								
ULW-K20B 8W/6000K SENSOR IP54 WHITE	UL-00005230	да			6000	180–260	50	120°	Ø220×110	A+	<3	5
ULW-K20C 12W/6000K IP54 WHITE	UL-00005231	нет	12	1200								
ULW-K20D 12W/6000K SENSOR IP54 WHITE	UL-00005232	да										



Поставляются в транспортной коробке по 5 шт.